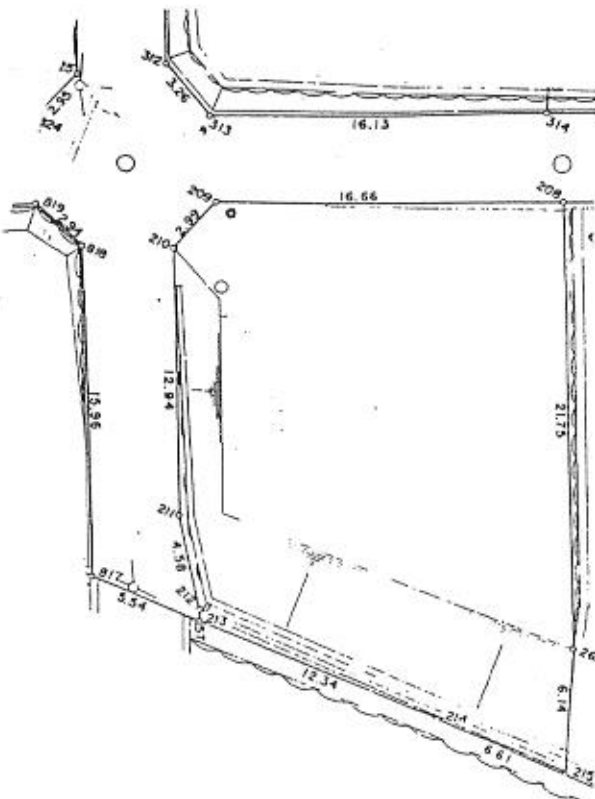


# 湯河原

## 温泉権付 若草山分譲地

永住地として価値ある住環境



案内図



物件種目	<b>売地</b>		
最寄駅	ゆがわら JR東海道線 湯河原 駅		
土地面積	公簿 440.65 m <sup>2</sup> (133.29坪) 外に共有持分有 (14筆)		
価格	<b>1,800</b> 万円	坪単価	

所在地	足柄下郡湯河原町宮上字孫込下742番		
交通	JR東海道線 湯河原 駅下車 車 10分		
土地権利	所有権	地目	宅地
計画区域	市街化区域	用途地域	無指定
建ぺい率	40%	容積率	80%
地勢	平坦	環境	良好
現況	更地	引渡	即時
他の法令上の制限	・第4種風致地区 宅地造成等規制区域 ・道路境界線より1.5m後退		
設備	電気：東京電力 ガス：LPG 上水：公営 下水：公共下水		
接道状況	公道：北東側 4mに 接道16.66m 西側 4mに 接道20.5m		
備考	・温泉受湯権付 ・温泉使用料 10,500円/月 ・管理費他 6,900円/月 名義変更料等		

神奈川県知事(9)第11598号  
(社)神奈川県宅地建物取引業協会会員  
(公社)全国宅地建物取引業保証協会会員

### 天城興業

〒259-0201  
神奈川県足柄下郡真鶴町真鶴1722-1  
TEL: 0465-68-5440  
FAX: 0465-68-5539

■ 取引態様 ■  
専属専任媒介